

**若羌县（依吞布拉克镇、祁曼塔格乡、  
铁木里克乡）片区国土空间总体规划  
（2021-2035年）**

**公示稿**

（公示稿）

（公示稿）

**若羌县人民政府**

**2024. 12**

**建立“多规合一”的国土空间规划体系并监督实施是党中央作出的重大决策部署。按照自治区和自治州部署要求，若羌县组织编制了《若羌县（依吞布拉克镇、祁曼塔格乡、铁木里克乡）片区国土空间总体规划（2021-2035年）》（以下简称“《规划》”）。**

**《规划》立足新发展阶段、贯彻新发展理念，突出生态绿色、坚持以人为本、注重历史传承，高起点绘就新图景的社会主义现代化强镇提供有力支撑和空间保障。**

# 目录

1

规划总则

2

现状基础与目标战略

3

塑造国土空间格局

4

自然资源保护利用与整治修复

5

产业发展与布局

6

片区基础保障体系

7

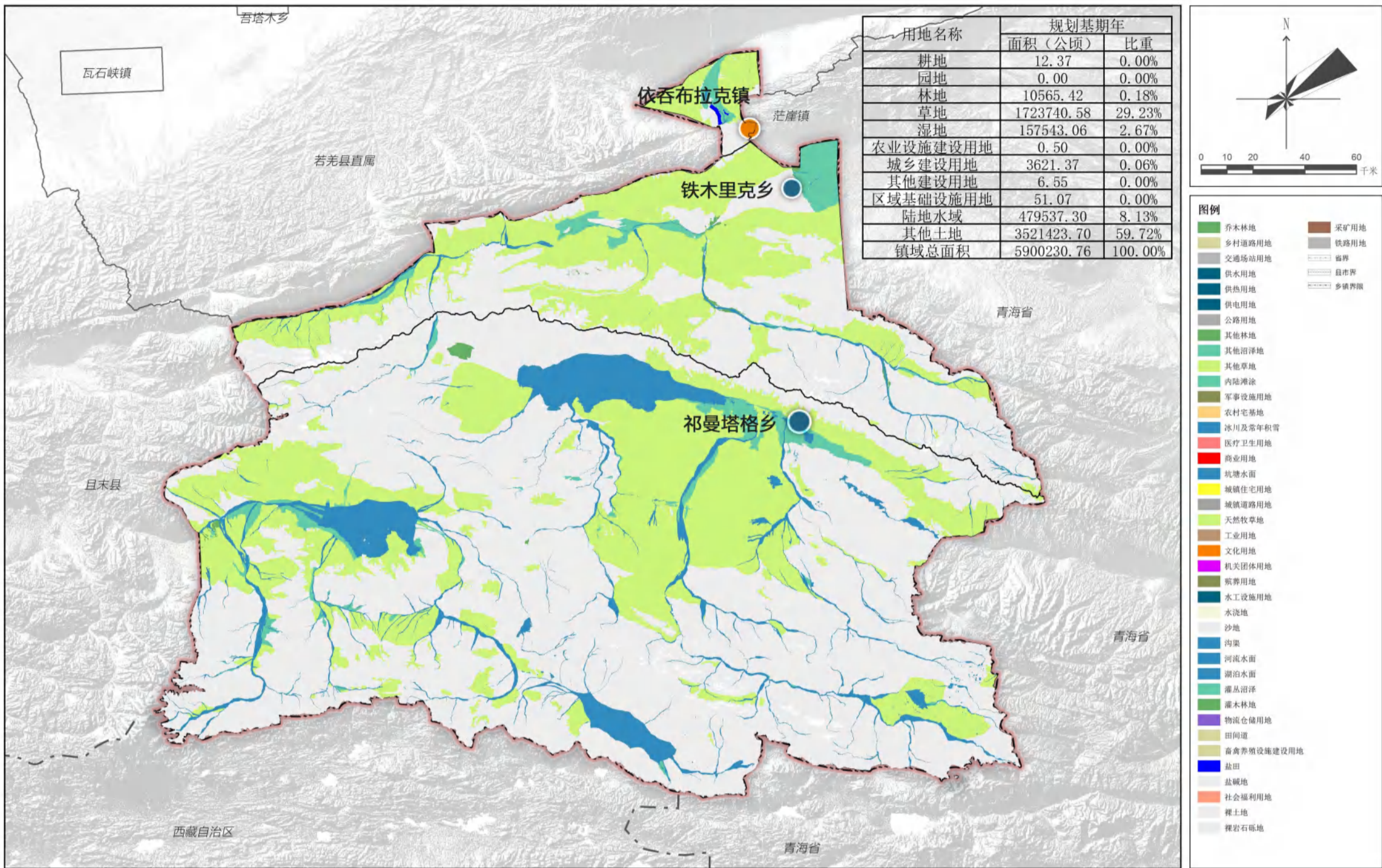
完善片区体系，提升枢纽城镇功能

8

强化管控措施，构建全域空间规划治理体系



# 片区概况



## 国土

片区国土面积59003.6平方公里。



## 文化

地名由来：依吞布拉克，维吾尔语，意为孤泉；取当地泉名而得名。

铁木里克，维吾尔语，意为产铁的地方；因乡政府驻铁木里克村而得名。

祁曼塔格，维吾尔语，意为花草山，因处祁曼塔格山南麓而得名。



## 人口

2019年依吞布拉克镇4943人，铁木里克乡129人，祁曼塔格乡人口已迁至绿洲区域居住，仍保留户籍人口18人。

# 01

## 规划总则

规划原则

规划范围及期限

规划期限

规划层次



## » 规划原则

**生态优先，绿色发展。**

**区域统筹，节约集约。**

**镇村融合，协调发展。**

**以人为本，品质提升。**

**因地制宜，彰显特色。**



# 》 规划范围及期限、层次

## 规划范围

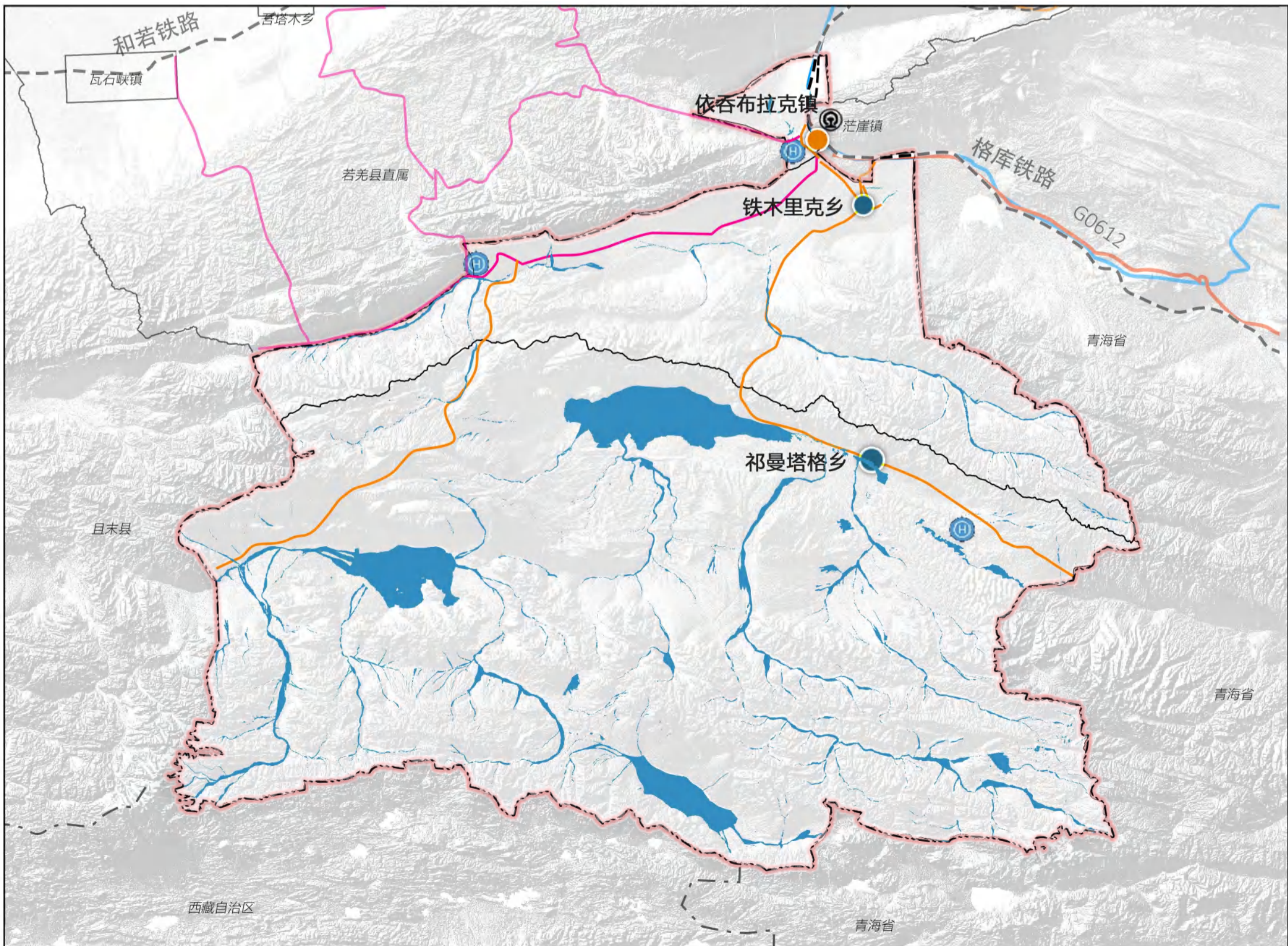
依吞布拉克镇、祁曼塔格乡、铁木里克乡行政辖区。

## 规划期限

规划基期年为2020年，  
近期目标年为2025年，  
规划目标年为2035年。

## 规划层次

本次规划包括片区和乡镇人民政府驻地2个层次。





# 02

## 现状基础与目标战略

现状国土空间特征

规划目标

开发保护战略



## 》 规划目标

### 城镇职能

依吞布拉克镇：交通集散枢纽。

铁木里克乡：旅游服务保障。

祁曼塔格乡：生态保护、开发控制。

### 发展定位

新疆区域性交通节点、  
生态牧旅示范区。





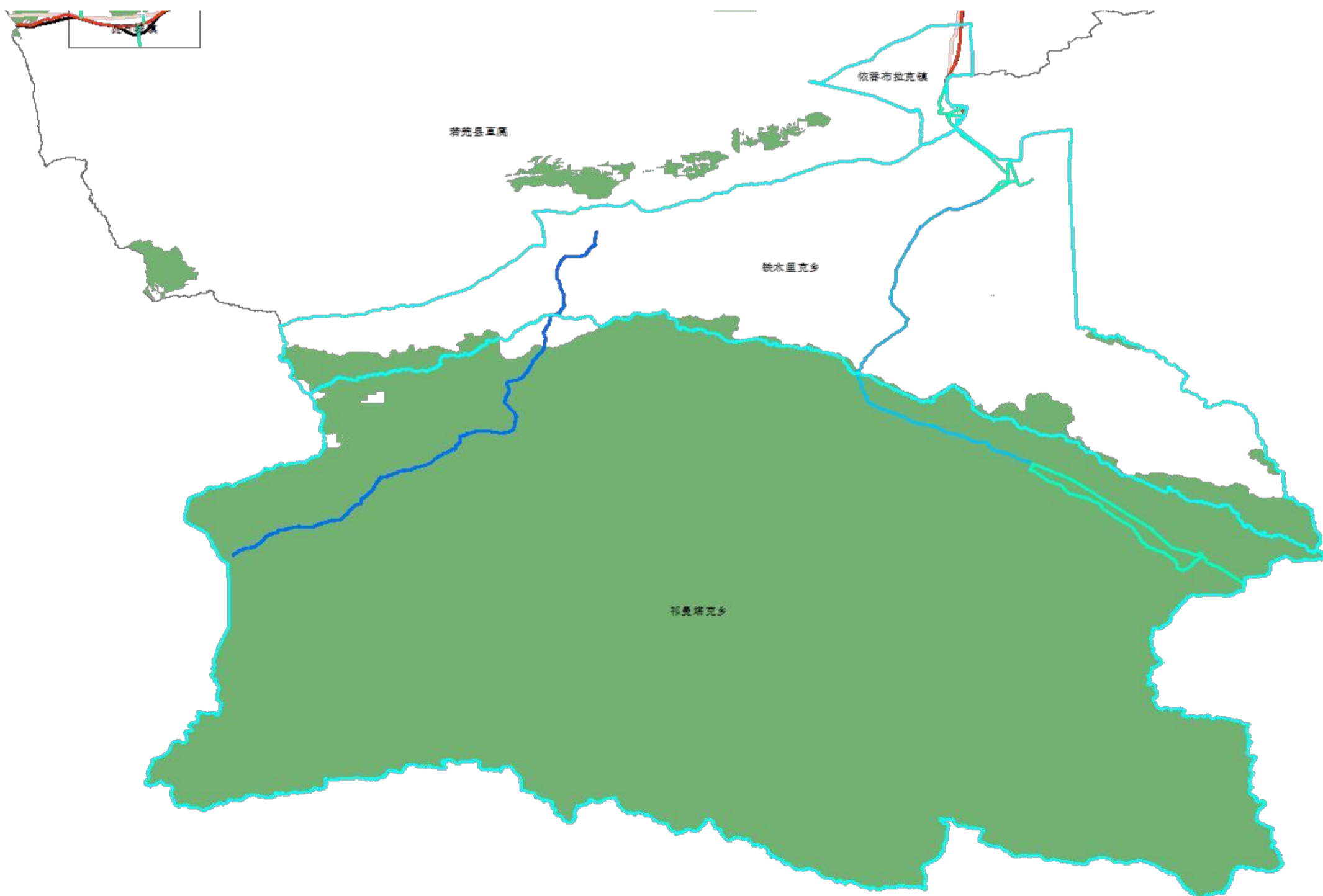
## 》 发展特征

### 交通优势

- 地处丝路咽喉要地、南疆枢纽门户地带。
- 新疆重要的物流集散节点。
- 南疆经济区联系紧密，进出疆联结枢纽和门户地区。

### 生态优势

- ⇨ 北依若羌河，南枕鲸鱼湖。
- ⇨ 阿尔金山、铁木里克草原贯穿全境。



# 》 发展策略

## 战略引领、落实责任

- 把握国家战略叠加的历史机遇，推动片区融合发展。

## 生态优先、绿色发展

- 坚持底线思维，统筹布局生态、农业、城镇等空间。坚持山水林田湖草冰沙生命共同体理念，推进生态系统保护和修复。
- 多策并举促进降碳，提早实现碳达峰与碳中和。

## 存量规划、集约高效

- 推动城镇更新，促进产业转型升级和产城融合发展，提升建设用地节地水平和产出效率。

## 以人为本、幸福城乡

- 完善多层次、均等化、高品质的公共服务体系，提供覆盖城乡、满足全年龄段需求的公共服务保障。

## 传承历史、彰显特色

- 严守历史文化保护线，活化历史文化资源，塑造“阿尔金”品牌，彰显古今辉映、精致繁华的高原魅力。

## 片区统筹、强化管控

- 建立全域统筹的国土空间规划体系，发挥战略引领和刚性管控作用。





03

# 塑造国土空间格局

区域协调发展

优化国土空间总体格局

统筹划定落实三条控制线

国土空间规划分区

国土空间规划管控要求

城镇空间结构规划



## » 区域协调发展

### 国土空间总体格局

- 以廊道连接与系统治理为重点，构筑生态本底。
- 以资源彰显与宜牧品质为核心，提升乡镇魅力。
- 以开放和创新为引领，夯实发展动能。
- 以推进区域旅游一体化为目标，促进整体格局优化。





# 国土空间总体格局

## 生态保护格局

中昆仑-阿尔金山生态屏障

一屏

新疆中昆仑-阿尔金山国家公园、阿尔金特种旅游服务区

两区

1个重点乡镇、1个特色乡镇、1个一般乡镇

三点

高速公路、铁路、国道、省道、矿产资源路、农村公路  
内外交通的重要轴线

多轴





## » 三线划定与管控

统筹划定永久基本农田、生态保护红线、城镇开发边界三条控制线，作为调整经济结构、规划产业发展、推进城镇化不可逾越的红线。

### 永久基本农田

按照保质保量要求永久基本农田数量，保障国家粮食安全和重要农产品供给。确保永久基本农田面积不减、质量提升、布局稳定。

### 生态保护红线

按照生态功能生态保护红线要求。

生态保护红线内，自然保护地核心保护区原则上禁止人为活动，其他区域严格禁止开发性、生产性建设活动。

### 城镇开发边界

按照集约适度、绿色发展要求落实城镇开发边界。框定总量，限定容量，防止城镇无序蔓延。



# 国土空间总体格局

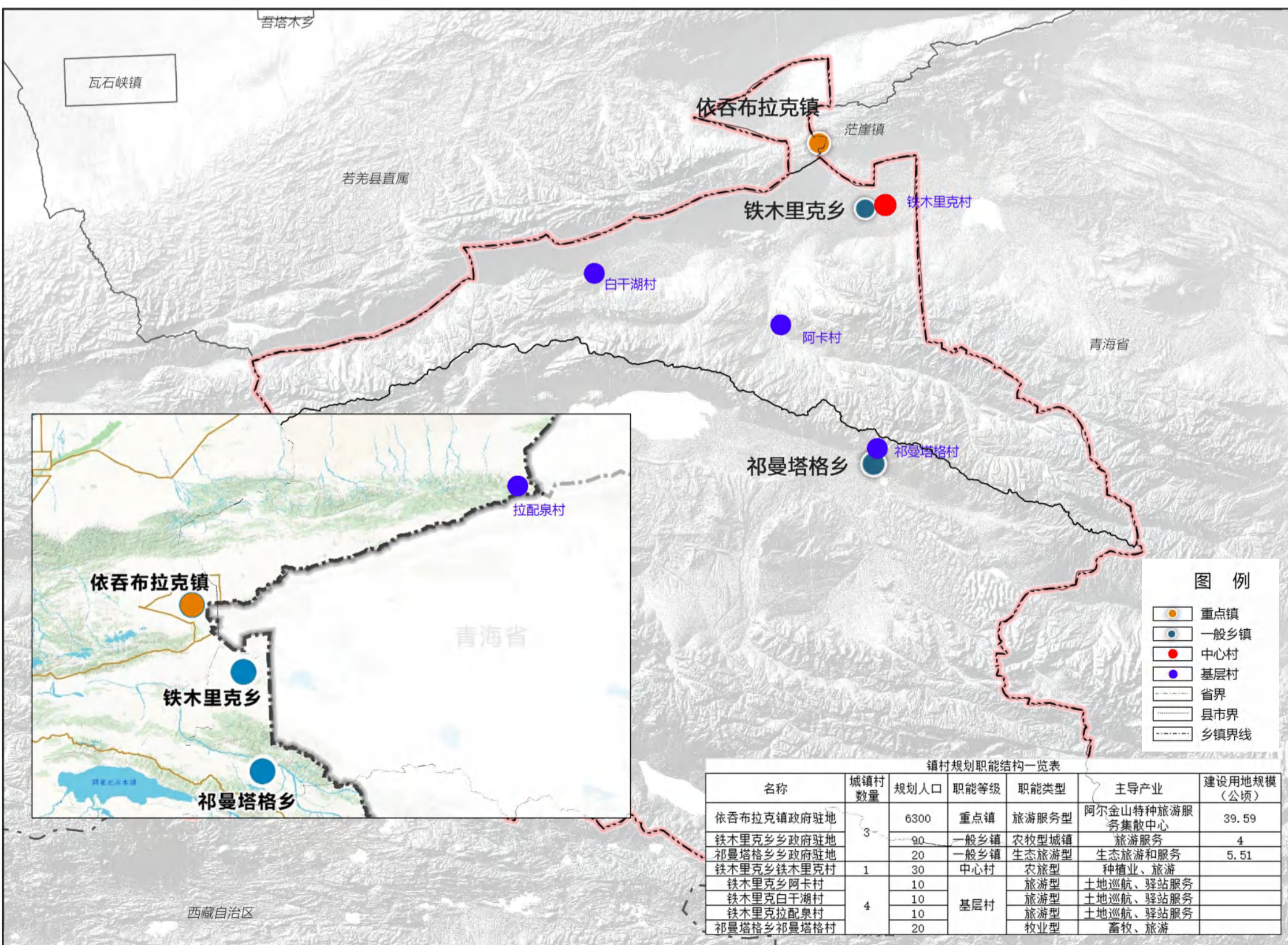
## 村镇体系规划

片区村镇体系为**乡镇—中心村—基层村**三级结构。

乡镇：依吞布拉克镇、铁木里克乡、祁曼塔格乡。

中心村：祁曼塔格乡祁曼塔格村、铁木里克乡铁木里克村。

基层村：铁木里克乡阿卡村、铁木里克乡白干湖村、铁木里克乡拉配泉村。





# 》 建设美丽乡村，推动乡村振兴

## 统筹城乡、分类指导乡村发展

01. 集聚提升类村庄 有序推进改造提升，激活产业，优化环境，提振人气，增添活力、保护保留乡村风貌，建设宜居宜业的美丽村庄。

02. 城郊融合类村庄 加快城乡产业融合发展，基础设施互联互通，公共服务共建共享，形态上保留乡村风貌，治理上体现城市水平。

03. 特色保护类村庄 保持村庄的完整性、真实性和延续性。发展乡村旅游和特色产业，形成特色资源保护与村庄发展良性互促机制。

04. 搬迁搬并类村庄 严格限制新建、扩建活动，统筹考虑拟迁入或新建村庄的基础设施和公共服务设施建设。

05. 其他一般村庄 保持环境整洁卫生，做好长效管理和维护。

本片区涉及其中1种，均为**集聚提升类村庄**。



04

# 自然资源保护利用 与整治修复

自然资源保护与修复

水资源保护与利用

矿产资源控制与修复



## 》 加强耕地和永久基本农田保护

》将若羌县下达的保护任务分解下达，落实到具体地块

》防止耕地“非粮化”，稳定粮食生产



》加大国土综合整治和生态修复力度

通过产业用地更新、全域土地综合整治等手段，持续优化耕地布局，确保规模不减少、质量有提高、生态有改善。

》探索耕地和永久基本农田布局优化新机制



## 》 保护自然资源，实施生态修复

### 水资源

- 完善河湖水系网络
- 保护河湖水域和岸线
- 保护饮用水水源地
- 提升水环境质量
- 节约集约利用水资源

### 湿地资源

- 完善湿地保护体系，保护与恢复湿地功能关键区域和重要湿地沿线等生态功能特殊区域。

### 草地资源

- 推进生态草原、河湖、农田草网建设。

### 山体和矿产资源

- 禁止非法开山采石、砍伐植被、工程取土、新扩建墓地及设置固体废弃物堆放场，保护山体形态、轮廓；
- 保护矿产、阿尔金山自然等资源，严格控制开采总量，推进绿色矿山建设。

### 自然保护地体系

- 建立以自然保护区为基础，各类自然公园为补充的自然保护地体系，严格保护自然保护区，自然公园。



## 》 保护自然资源，实施生态修复

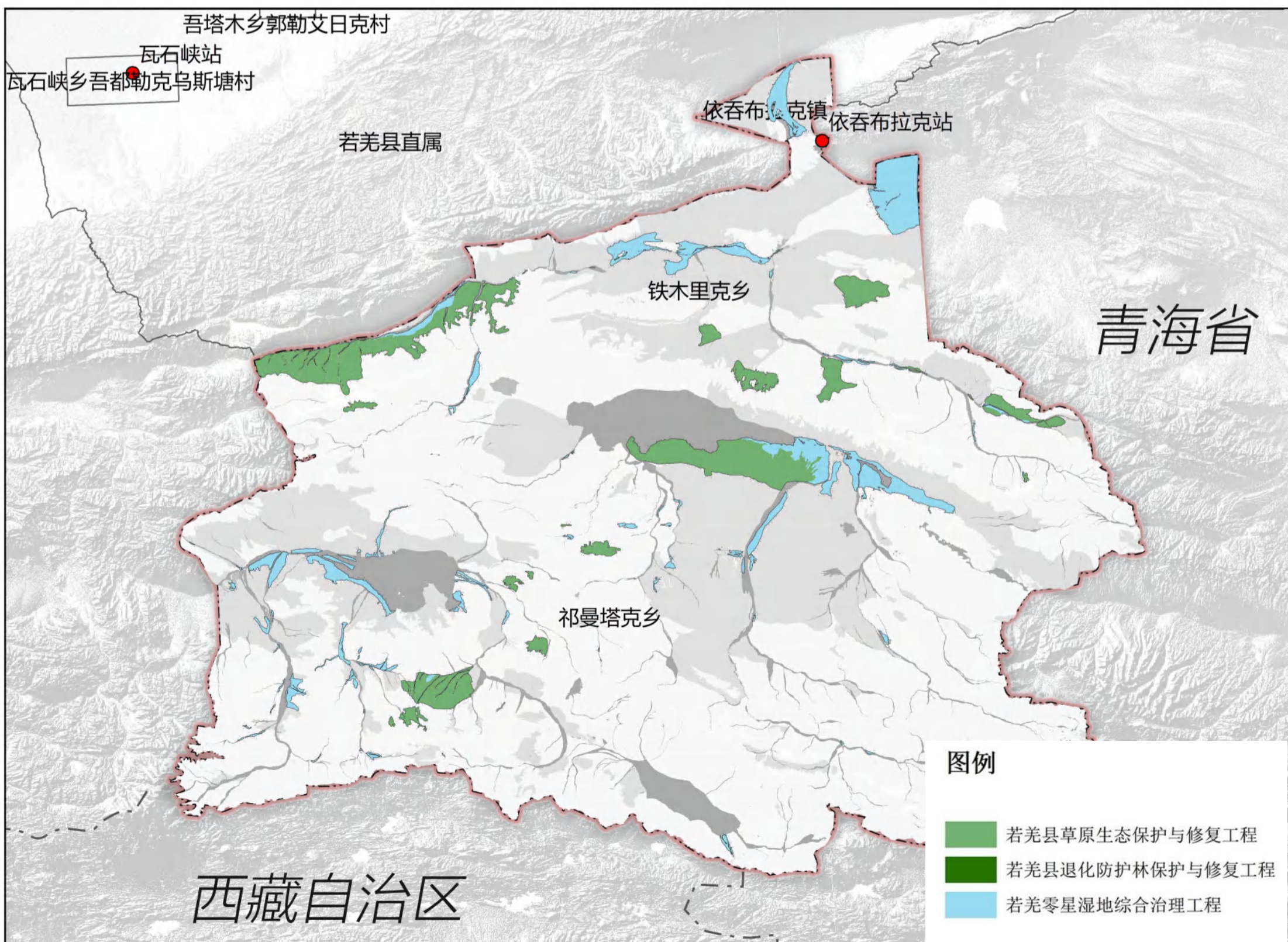
■ 自然地理要素主要包括水资源、耕地、林地、草地、湿地、水系、沙漠、矿产、冰雪等。

□ **湿地资源保护目标：**到2035年，**湿地保护率不低于2.67%。**

□ **林草资源保护目标：**加强天然林和生态公益林保护，推进退化防护林全面修复和治理，确保森林覆盖率稳步提升，林地面积略有增长。**至2035年，森林草原综合植被覆盖率不低于29.39%**

。

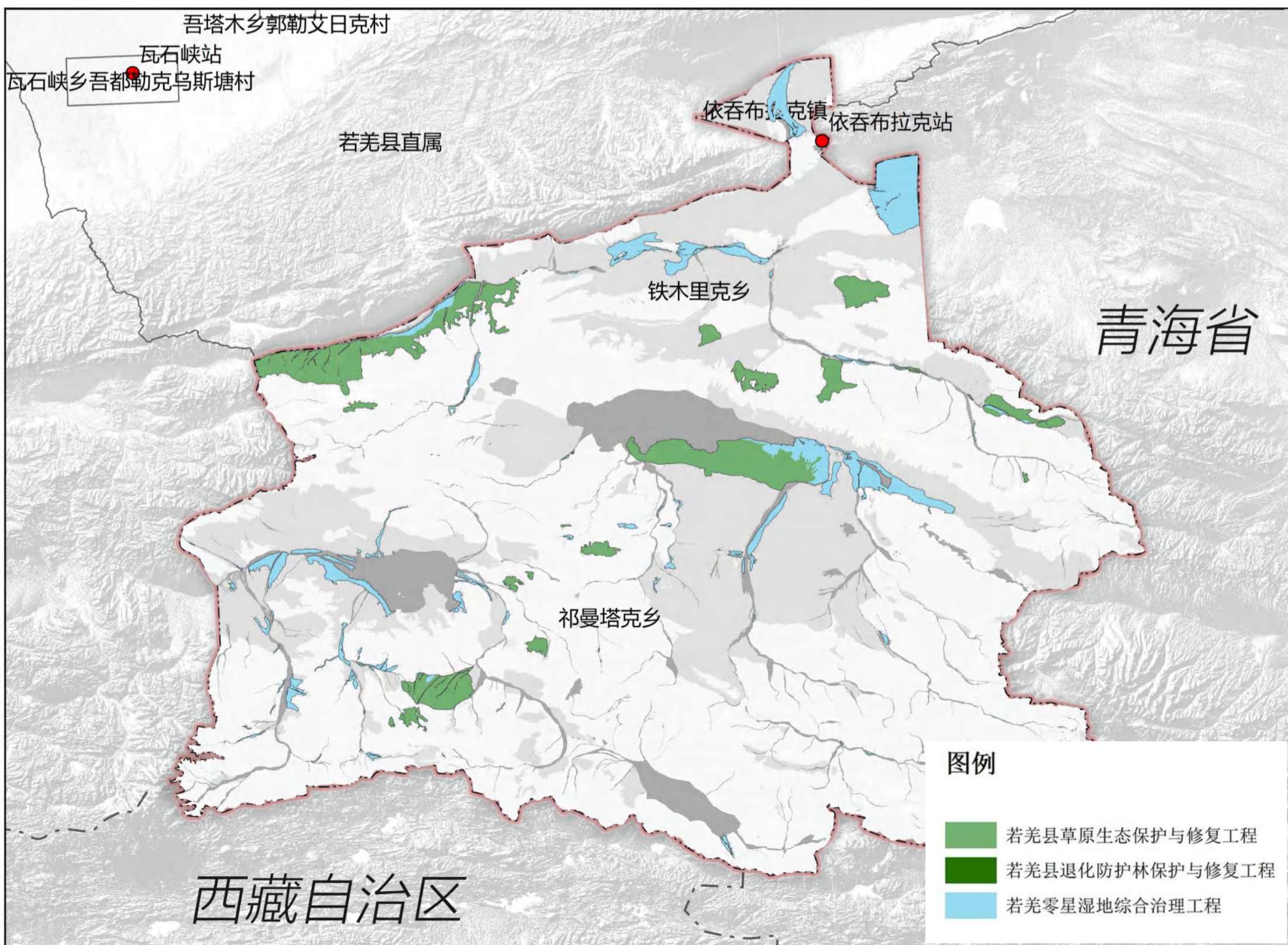
□ **沙地保护目标：**确保**沙漠面积不进一步扩大。**





## 》 保护自然资源，实施生态修复

- 自然地理要素主要包括水资源、耕地、林地、草地、湿地、水系、沙漠、矿产、冰雪等。
- **矿产资源保护目标：**到2035年**矿产能源发展区控制在5.24%**。
- 倡导绿色矿山建设，提高矿产资源节约集约利用水平。由矿山企业开采矿山过程中产生的生产建设活动损毁土地，按照“谁损毁，谁复垦”的原则，由生产建设单位或者个人负责复垦。
- 推进历史遗留矿山分类分批修复：据政策要求将自然保护区和军事禁区的采矿权已全面停止。结合各矿山立地条件和各种因素，对历史遗留矿山进行分类修复，提高治理修复成效，完善全域生态系统格局。



05

# 产业发展与布局

产业发展空间格局



# 产业空间布局

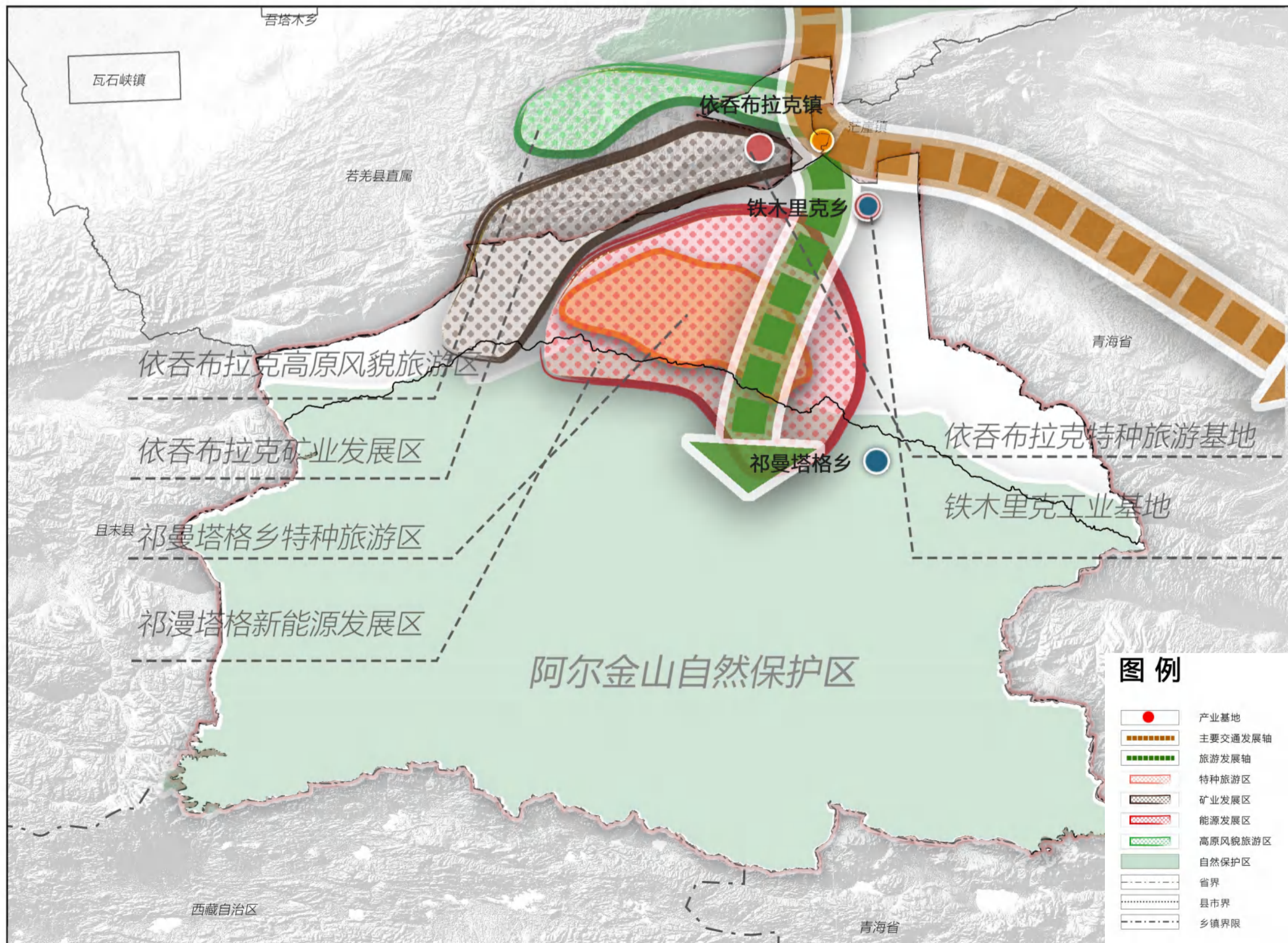
## 规划

### 构建“两基地、两轴、四区”的产业空间格局

两基地：依吞布拉克特种旅游基地、铁木里克工业基地。

两轴：依托 G0612、G0711 两条交通干线，打造两条最美旅游公路。

四区：依吞布拉克高原风貌旅游区、依吞布拉克矿业发展区、祁曼塔格乡特种旅游区和祁曼塔格新能源发展区。



# 06

## 片区基础保障体系

- 高水平公共服务设施
- 舒适便捷的城乡生活圈
  - 高品质蓝绿空间
  - 低碳韧性城镇



## » 高水平公共服务设施

### 教育：全覆盖、高质量、留弹性

- 推进教育资源集聚，实现**全覆盖**
- 基础教育优质均衡发展
- 社区教育服务设施15分钟步行可达覆盖率**90%**



### 医疗卫生：补短板，提升获得感

- 千人医疗床位达到**5张**
- 公立医疗机构智慧医疗覆盖率达到**100%**

### 养老：居家为基础、社区为依托、机构为补充、信息化为辅助、医养融合

- 千名老人拥有各类养老床位达到**15床**
- 社区日间照料中心覆盖率**50%**



### 文化体育：丰富多元、便利特色

- 人均文化用地不少于**0.55平方米**
- 人均体育用地面积提高到**0.6-0.8平方米**

### 住房保障：适应人口结构和城镇发展需求

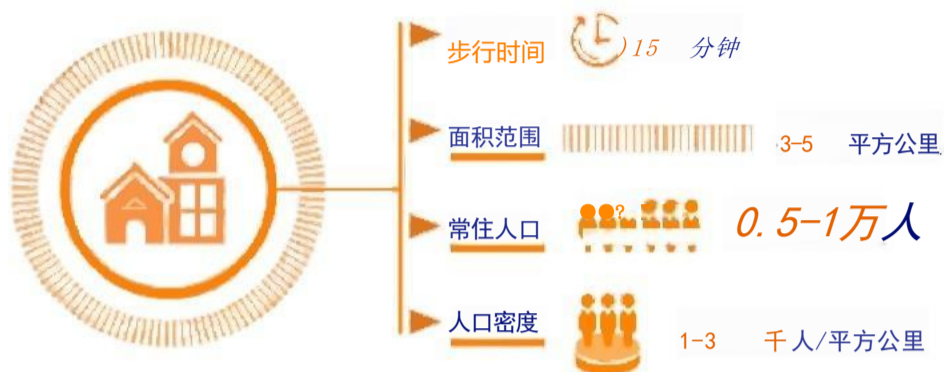
- 加快建立多主体供应、多渠道保障、租购并举的住房制度。



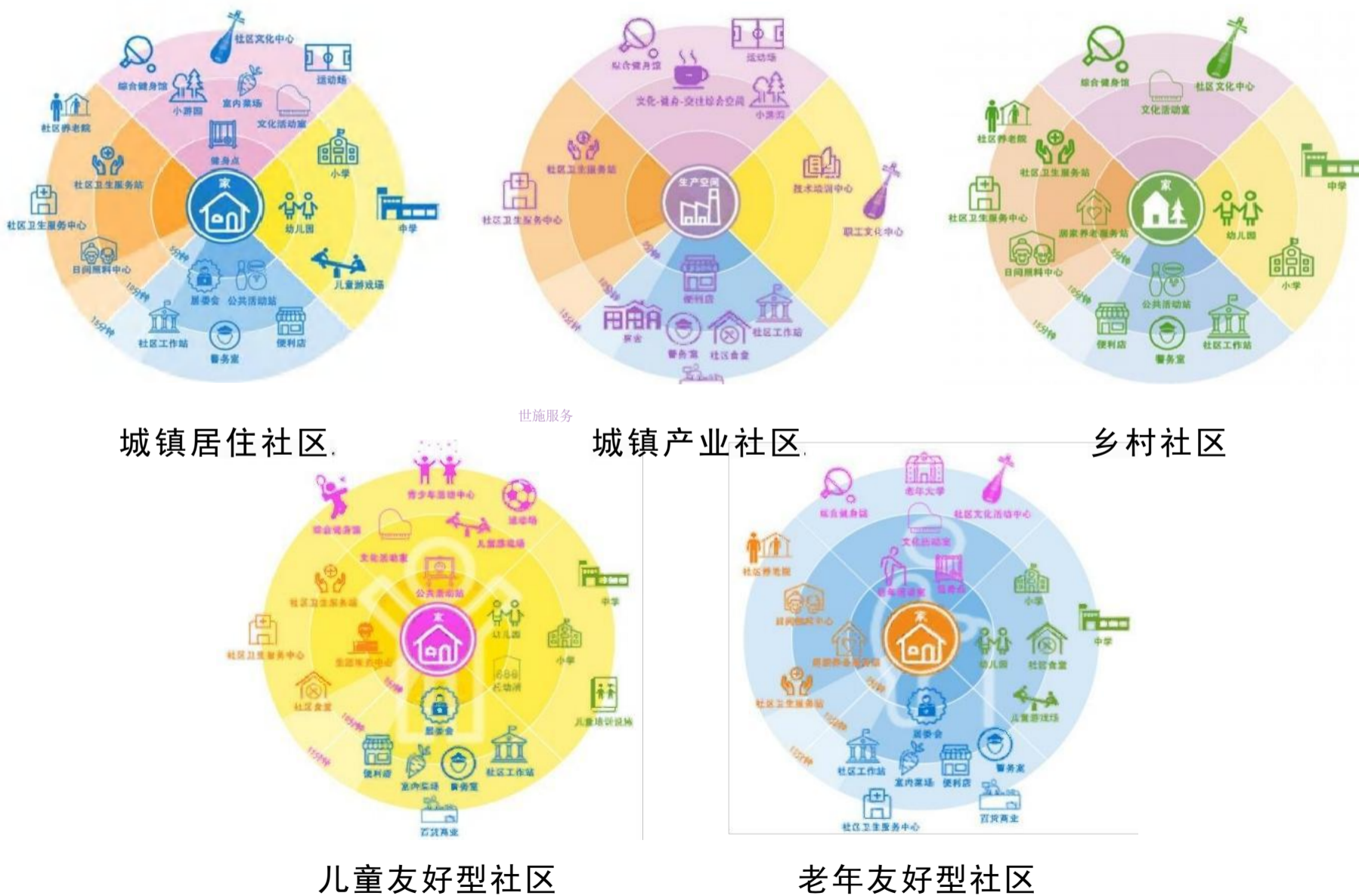
# 舒适便捷的城乡生活圈

建设“片区-社区”城镇公共服务设施体系，形成多层次、全覆盖、人性化的公共服务网络

## 精准构建十五分钟生活圈



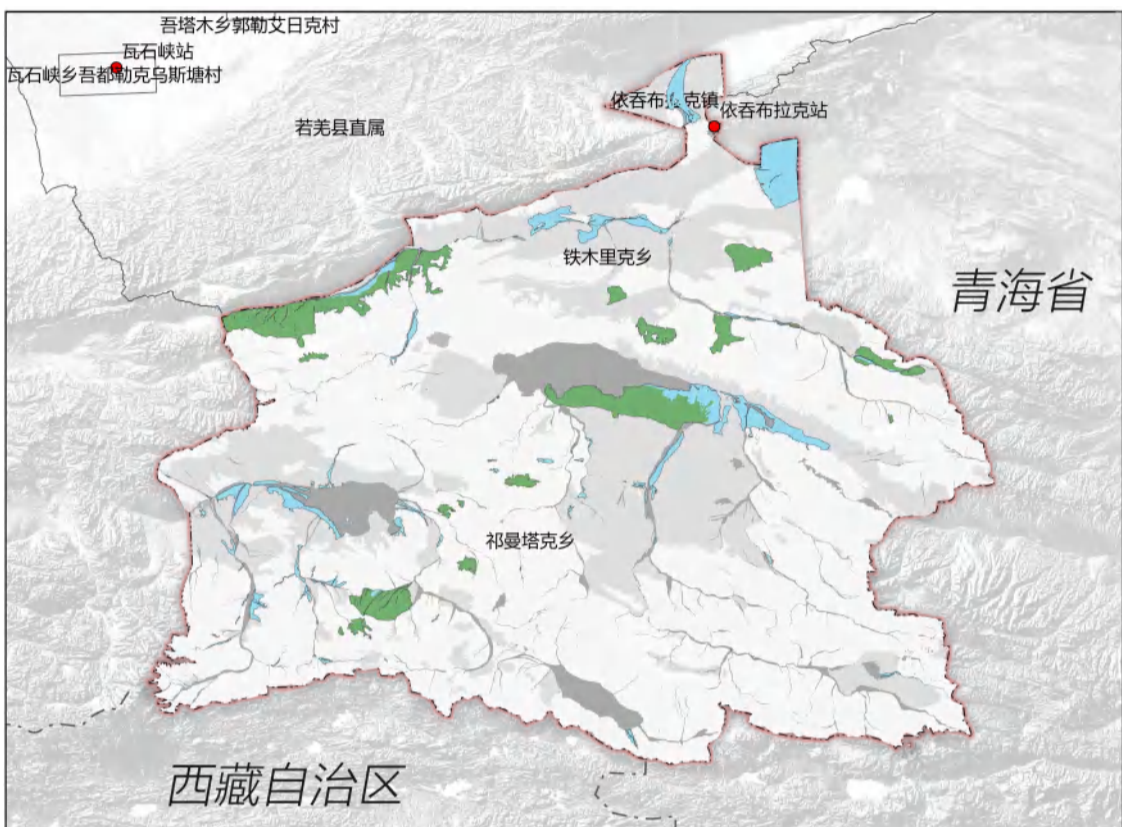
构建包括城镇居住社区、城镇产业社区、乡村社区、儿童友好型社区、老年友好型社区5类生活圈，根据15分钟、10分钟、5分钟步行距离范围分别配置相应的公共服务设施。





# 高品质蓝绿空间

强化“四环四楔”绿网体系，用绿网串联特色资源与潜力地区



## “四环”

环祁曼绿环  
板块缝合绿环  
环湖中心绿环  
郊野片区绿环

## “四楔”

西北角湿地绿楔  
东北角绿楔  
中部湖绿楔  
西南角高原绿楔

强化“一环一带、三河九脉”的片区蓝色网络

## 蓝网

以河湖泊水系为核心，构建“一环一带、三河九脉、湿地湖荡”的片区蓝色网络。

## 塑造高原滨水体验

发展特色水上交通  
游线串联起特色的滨水环境  
重点片区营造水镇风貌



## 》 低碳韧性城镇

### — 电力

清洁替代，引入特高压直流来电；加强本地电源建设；提高清洁能源使用比重。

### 燃气

多气源供应，北管道、南沼气的东西供气模式；远期管道气作为气源一部分。

### 给排水

强化水源安全保护，优化城乡污水处理。城镇生活污水处理率达90%，农村生活污水治理率达85%。

### 环卫

垃圾无害化处理率100%，分类收集覆盖率80%，建筑垃圾无害化处理率100%。



### 网络通信

市政道路通信管道覆盖率达到99%，建设5G智慧数字城镇。

### — 综合防灾

强化防灾减灾救援空间保障，片区人均避难面积不低于2平方米。

### 消防

建设综合性联防联控消防体系，完善消防站布局。



### 防洪排涝

完善监测预警系统，强化洪涝调度和风险管理。防洪标准按照50年一遇标准设防。

### 人防

提高疏散救灾应急响应能力，片区人防工程规模按人均1.0平方米控制。

### — 防疫急救

建立健全反应灵敏、运转高效的突发公共事件卫生应急体系。



07

# 完善片区体系，提升枢纽 城镇功能

- 提升枢纽能级
- 完善片区交通体系
- 优化城镇交通网络

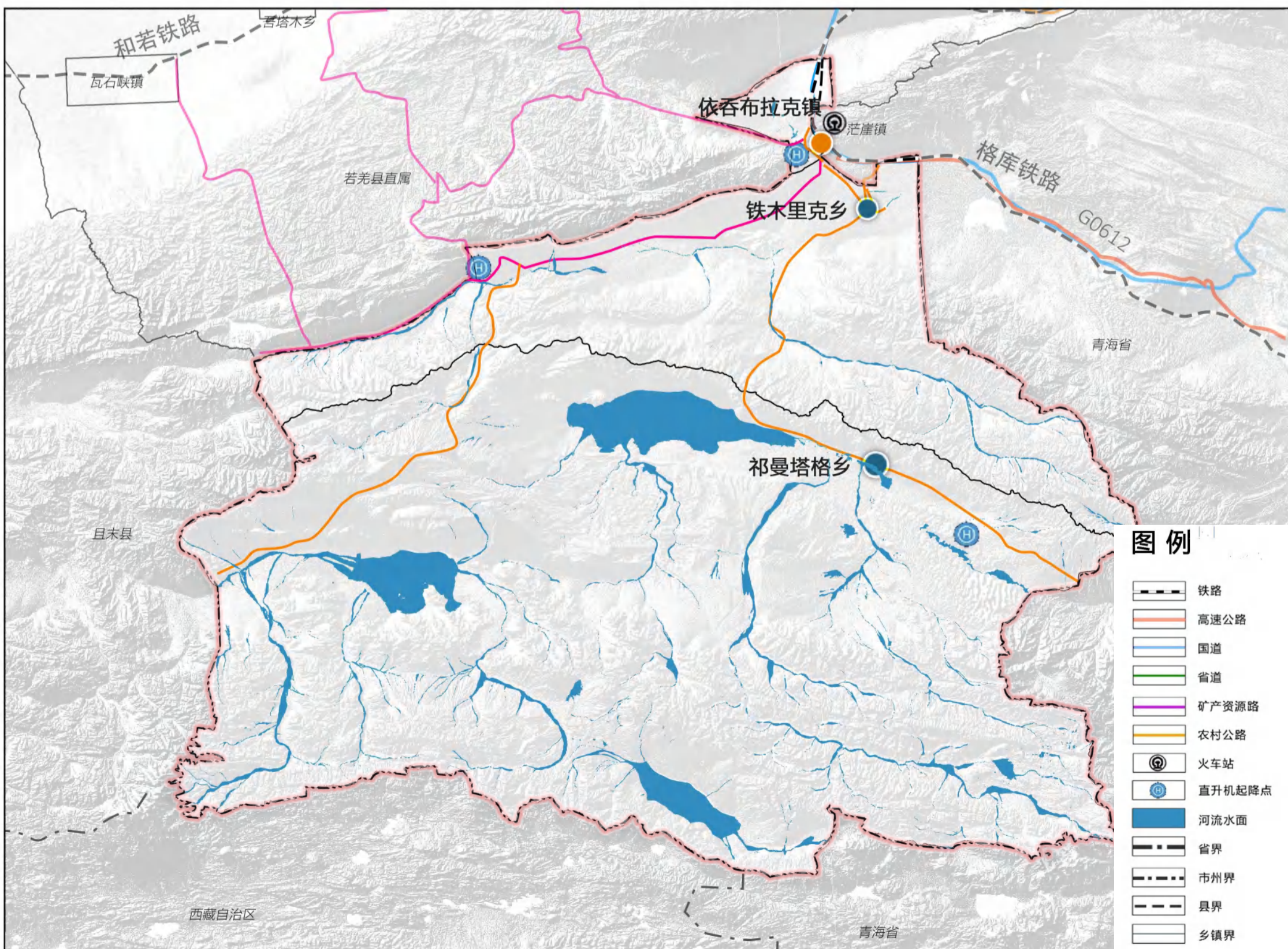


# 产业空间布局

## 规划

铁路：依托**格库铁路**作为第三条铁路出疆通道的历史机遇，依托丝绸之路经济带南通道机遇，发挥多式联运效能，服务南疆城市。

公路：优化和完善**高速公路网**，提升干线公路等级，加快融入全疆公路网，实现3小时快速出疆。





# 08

## 强化管控措施，构建全域 空间规划治理体系

- 规划管控
- 实施保障



# » 规划管控与实施保障

## 规划体系

构建片区国土空间规划体系。  
即片区国土空间规划、村庄规划、单元规划、详细规划、专项规划。

## 规划传导

遵循“管什么批什么”的原则，建立刚弹结合的传导管控体系，对下位规划（村庄规划、单元规划、详细规划、专项规划）分层管理、分类指导。

## 实施监督

建设国土空间基础信息平台，形成覆盖国土空间规划编制、审批、实施、监测、评估、预警以及公众服务等全过程的国土空间规划“一张图”信息管理系统。





若羌县（依吞布拉克镇、祁曼塔格乡、铁木里克乡）  
片区国土空间总体规划  
（2021-2035年）

【公众征求意见稿】

**公示方式：若羌县人民政府网站**

**<https://www.xjrq.gov.cn>**

**邮 箱：1477545935@qq.com**

**联系电话：15699230452**

**邮寄地址：若羌县团结路信合大厦10层**

**邮 编：841800**

注：本次成果为公众征求意见稿，最终以审批文件为准。

部分图片来源于网络，如涉版权问题，  
请与若羌县自然资源局联系。